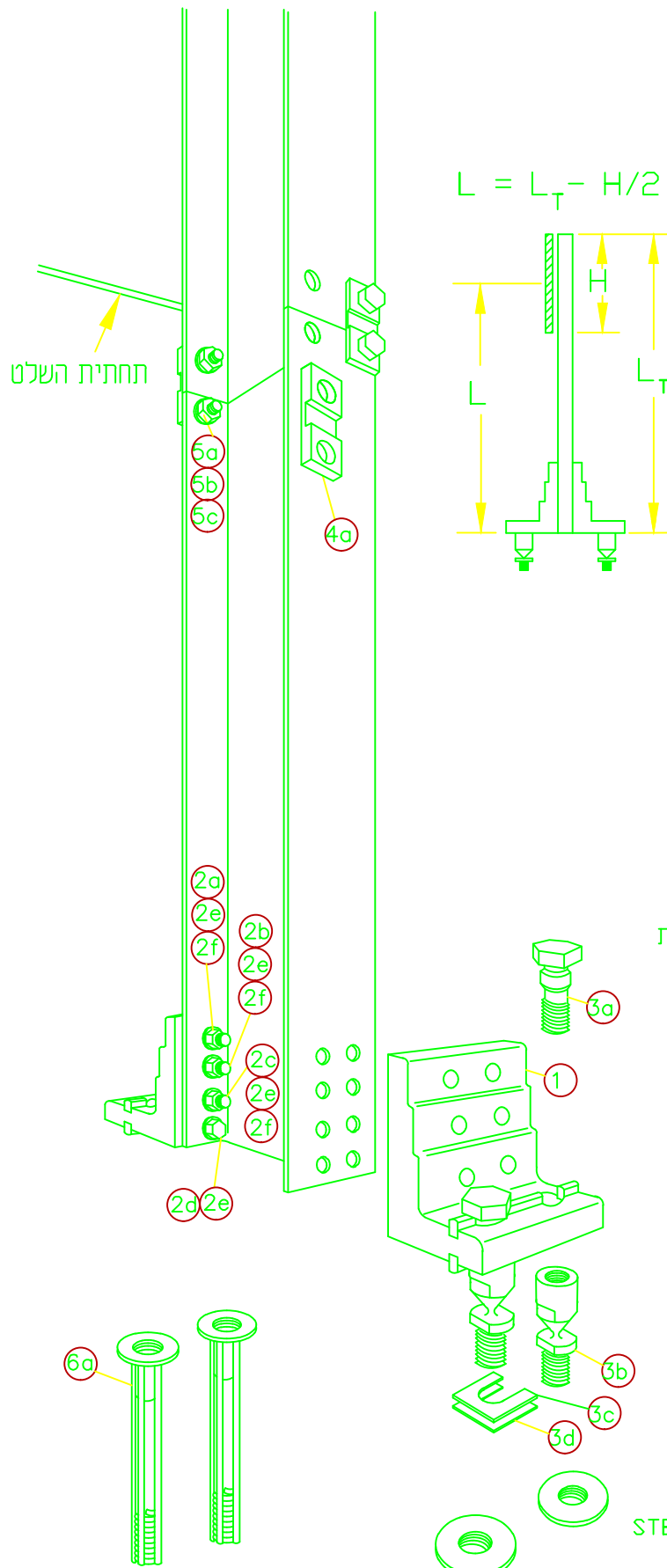


## רשימת רכיבים

מספר רכיב	כמות/עמוד	גודל / מפרט	תאור	רכיב
2	2	ראה טבלת בחירת מתאם <	מתאם 1	SBBK650-1A,-2A,-3A
1	1	מתאם דגם B650 כולל:	מתאם 1	SB-B650LPH
2a	4	15.9mm(5/8")-11UNCx69.9mm(2-3/4"), Hex Head, ASTM A325, Galv. ASTM A153	בורג	
2b	4	15.9mm(5/8")-11UNCx76.2mm(3"), Hex Head, ASTM A325, Galv. ASTM A153	בורג	
2c	4	15.9mm(5/8")-11UNCx82.6mm(3-1/4"), Hex Head, ASTM A325, Galv. ASTM A153	בורג	
2d	4	15.9mm(5/8")-11UNCx31.7mm(1-1/4"), Hex Head, ASTM A307, Galv. ASTM A153	כיפה לבורג	
2e	16	15.9mm(5/8"), ANSI B18-21-1, Galv. ASTM A153	דיסקה	
2f	12	15.9mm(5/8")-11UNC, Heavy Hex, ASTM A563 Gr. DH, Galv. ASTM A153	אום	
3	1	ברגים ומחברים מיוחדים, דגם B כוללים:	ברגים ומחברים מיוחדים, דגם B כוללים:	SB-CBLP
3a	4	25.4mm(1")-8UNC, ASTM A449, Galv. ASTM A153/B695	בורג מיוחד	
3b	4	25.4mm(1")-8UNC, LP, AMS 6378D, Galv. ASTM A153, Polyester Coat	מחבר מיוחד	
3c	2	25.4mm(1") Horseshoe, 14 Gauge, Galv. Steel Sheet	פחית פילוס	
3d	2	25.4mm(1") Horseshoe, 18 Gauge, Galv. Steel Sheet	פחית פילוס	
4	1	ציר עליון, דגם B650 כולל:	ציר עליון, דגם B650 כולל:	SB-HB2
4a	4	Type B650, AISI 4130 Steel, Galv. ASTM A123	פלטת ציר	
5	1	רכיבי ציר עליון, דגם B כוללים:	רכיבי ציר עליון, דגם B כוללים:	SB-HHB
5a	8	19.0mm(3/4")-10UNCx57.1mm(2-1/4"), Hex Head, ASTM A325, Galv. ASTM A153	בורג	
5b	8	19.0mm(3/4"), ANSI B18-21-1, Galv. ASTM A153	דיסקה	
5c	8	19.0mm(3/4")-10UNC, Heavy Hex, ASTM A563 Gr. DH, Galv. ASTM A153	אום	
6	1	עוגן, דגם B כולל:	עוגן, דגם B כולל:	SBABPK
6a	4	25.4mm(1")-8UNC, 304 S.S. Ferrule, AISI 1038 Rod, AISI 1008 Coil	עוגן	



גודל העמוד	מתאם מ"מ 1	
	Min. 'L'	Max. 'L'
HEA 180	4.9m(16')	8.8m(29')
HEA 200	4.9m(16')	8.8m(29')

רק באישור מהנדס לשלטים גדולים מעל 15 מ' או גבוהים יותר מהטבלה.

## הערות כלליות:

1. break-safe עומד בכל הדרישות של "AASHTO Standard Specifications for Structural Supports for Highway Signs, Luminaires and Traffic Signals."
2. דגם B650 מתוכנן להתאים לעמודים מפרופיל HEA180/HEA200.
3. יש לבחור מתאם מתוך הטבלה הנ"ל.
4. כל הרכיבים הם במידות סטנדרטיות אמריקאיות, מגלוונים בהתאם ל ASTM A153 (טבילה חמה) או ASTM B695 (יישום מכני).
5. המחברים, מלבד אלה עבור ברגים מיוחדים, מותקנים עם אומים, ואין דרישה מיוחדת למומנט פיתול.
6. המחברים יהודקו חזק ככל האפשר עם מפתחות, אם לא צוין אחרת.
7. יש לפלס רכיבים, במיוחד עוגנים כדי להפחית את הצורך בפחית פילוס (שימסים) בין המחברים המיוחדים לעוגנים.
8. אין למקם יותר משתי פחיות פילוס (שימסים) מתחת למחבר מיוחד בודד.
9. אין למקם יותר משלוש פחיות פילוס (שימסים) מתחת לצמד מחברים מיוחדים.
10. ראה בדף הבא הוראות הרכבה מלאות.

**TRANSPO** INDUSTRIES, Inc. 20 Jones Street  
New Rochelle, NY 10801  
914-636-1000  
www.transpo.com  
The Smart Solutions Company

## Break-Safe Model B650 מערכת תמיכה שבירה לעמודי שלטי צד

תאריך:	אוגוסט 2011	קנימי: ללא
גליון: 1 מתוך 2	שרטוט מס': BS-B650-1-HEB	

## הוראות הרכבה

### הרכבת עוגן (תברייג יסוד):

הערה: מיקום מדויק של העוגנים הוא הכרחי להרכבה נכונה של המערכת. מומלץ לעשות שימוש בשבלונה כדי למקם נכון את העוגנים.

1. הכן תבנית שטוחה וקשיחה עם ארבע (4) חורים בקוטר 25 מ"מ (1") במיקום המתאים במדויק לעוגנים של מחברי break-safe המחוברים לעמודי השלט. ראה תרשים למטה. מומלץ לייצר את התבנית עבור מחבר מחובר לעמוד ולא להסתמך רק על טבלת המידות.
2. חבר ארבע (4) עוגנים (נקבה) דגם B של טרנספו לתבנית תוך שימוש בארבע (4) ברגים בקוטר 25 מ"מ (1"). הבטח שכל עוגן מהודק אל תחתית התבנית.
3. החדר את מערך העוגנים לבטון הטרי של היסוד והבא אותם למצב בו החלק העליון של העוגנים במישור של פני היסוד הסופיים. תמוך את התבנית כך שכל העוגנים מפולסים ובמיקומם הנדרש.
4. חובה לצופף את הבטון בעזרת ויברטור מחט לבטון.
5. בצע אשפורה לבטון ולאחריה הסר את הברגים והתבנית מפני היסוד.

### הרכבת מחבר עליון:

1. הצמד חלק עליון ותחתון של העמוד על גבי משטח ישר.
2. קדח שמונה (8) חורים בקוטר 20.6 מ"מ (13/16") בדפנות של חתך העמוד כמתואר.
3. מקם את פלטות המחבר בפנים החיצוניות של חתך העמוד וחבר עם ברגים, פחיות משופעות, פחיות נעילה ואומים. הבטח כי החלק העליון והתחתון של העמוד בקו אחד, ואז הדק את כל האומים 1/2 סיבוב נוסף מעבר להידוק.

### הרכבת מתאם מיוחד:

1. קדח שמונה (16) חורים בקוטר 17.5 מ"מ (11/16") בדפנות של חתך העמוד כמתואר.
2. מקם את המתאמים בצמוד לדפנות העמוד וחבר עם ברגים, פחיות נעילה ואומים, ואז הדק את הכל 1/2 סיבוב נוסף מעבר להידוק.

### הרכבת מחברים מיוחדים:

1. הברג ארבע (4) ברגים שבירים break-safe לתוך העוגנים.
2. פלס את כל ארבעת הברגים השבירים בחלק העליון לאותו מישור. לפי צורך הכנס פחיות פילוס (שימסים) 14g ו/או 18g המסופקים ע"י טרנספו. הדק את הברגים השבירים בחלקם התחתון (מתחת לצוואר השביר) ע"י מפתח מתאים בהתאם להנחיות טרנספו.
3. תלה את העמוד מעל היסוד, החדר ברגים מיוחדים דרך החורים במתאמים, והברג אותם לתוך הברגים השבירים ללא הידוק סופי.
4. הדק ברגים מיוחדים תוך כדי תפיסת החלק העליון של הברגים השבירים ע"י מפתח הברגים העליון ומפתח נוסף כדי למנוע מאמץ פיתול בחלק הצר של הבורג השביר, ההידוק יהיה חזק ככל האפשר תוך שימוש במפתחות מתאימים לפי הנחיות טרנספו.

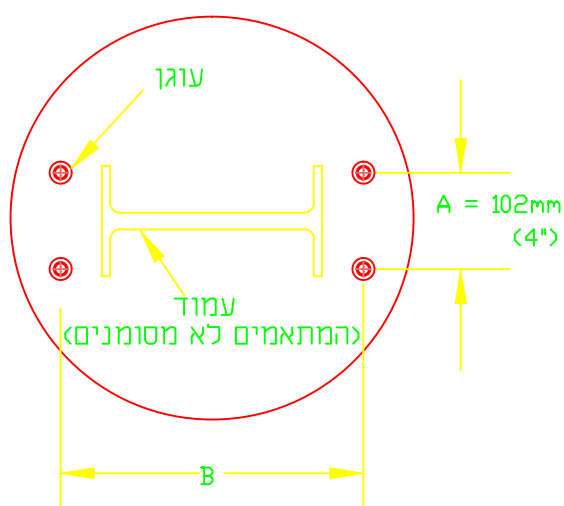
### הרכבת השלט:

1. לאחר שכל עמודי השלט מורכבים ומוחזקים במקומם, חבר את השלט לעמודים בהתאם להנחיות מ.ע.צ.

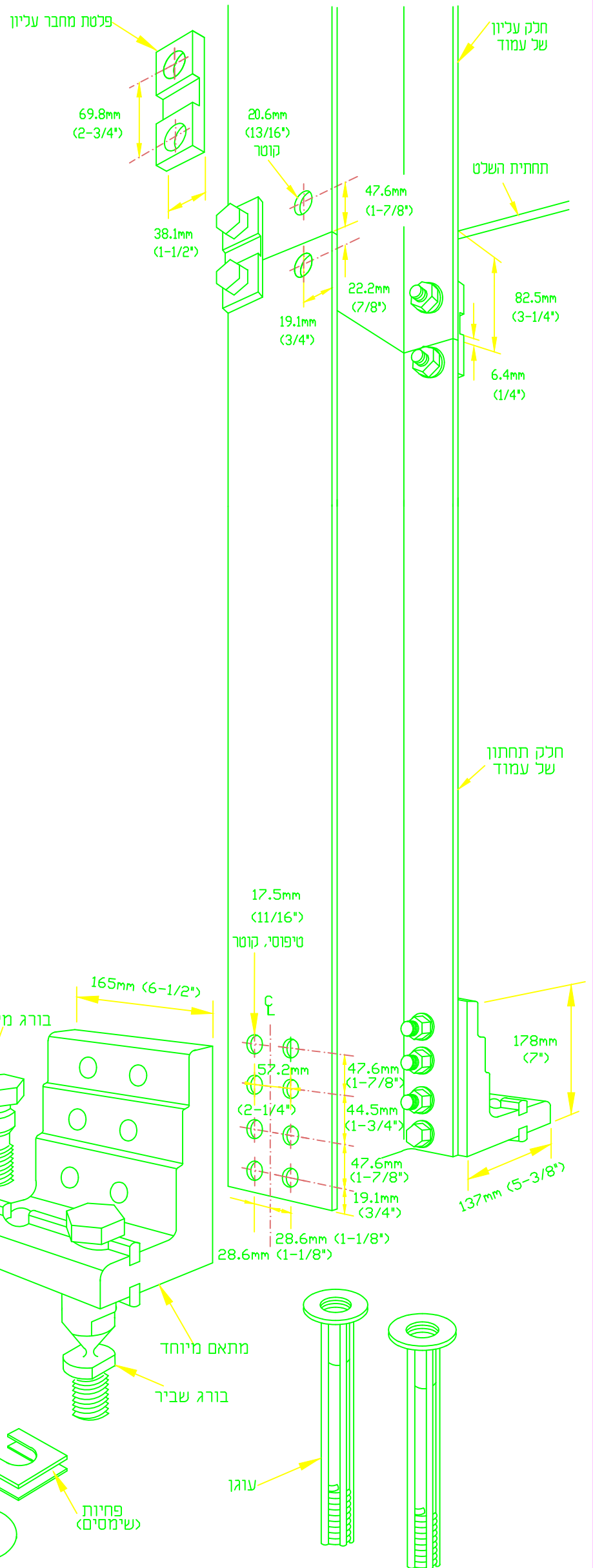
רק באישור מהנדס לשלטים גדולים מעל 15 מ' או גבוהים יותר מהטבלה.

מבט על - של יסוד טיפוסי

כיוון תנועה



- לפי טבלה גודל העמוד + B (Bracket No. 1) = 203mm (8")
- B (Bracket No. 2) = 206mm (8-1/8") + גודל העמוד
- B (Bracket No. 3) = 208mm (8-3/16") + גודל העמוד



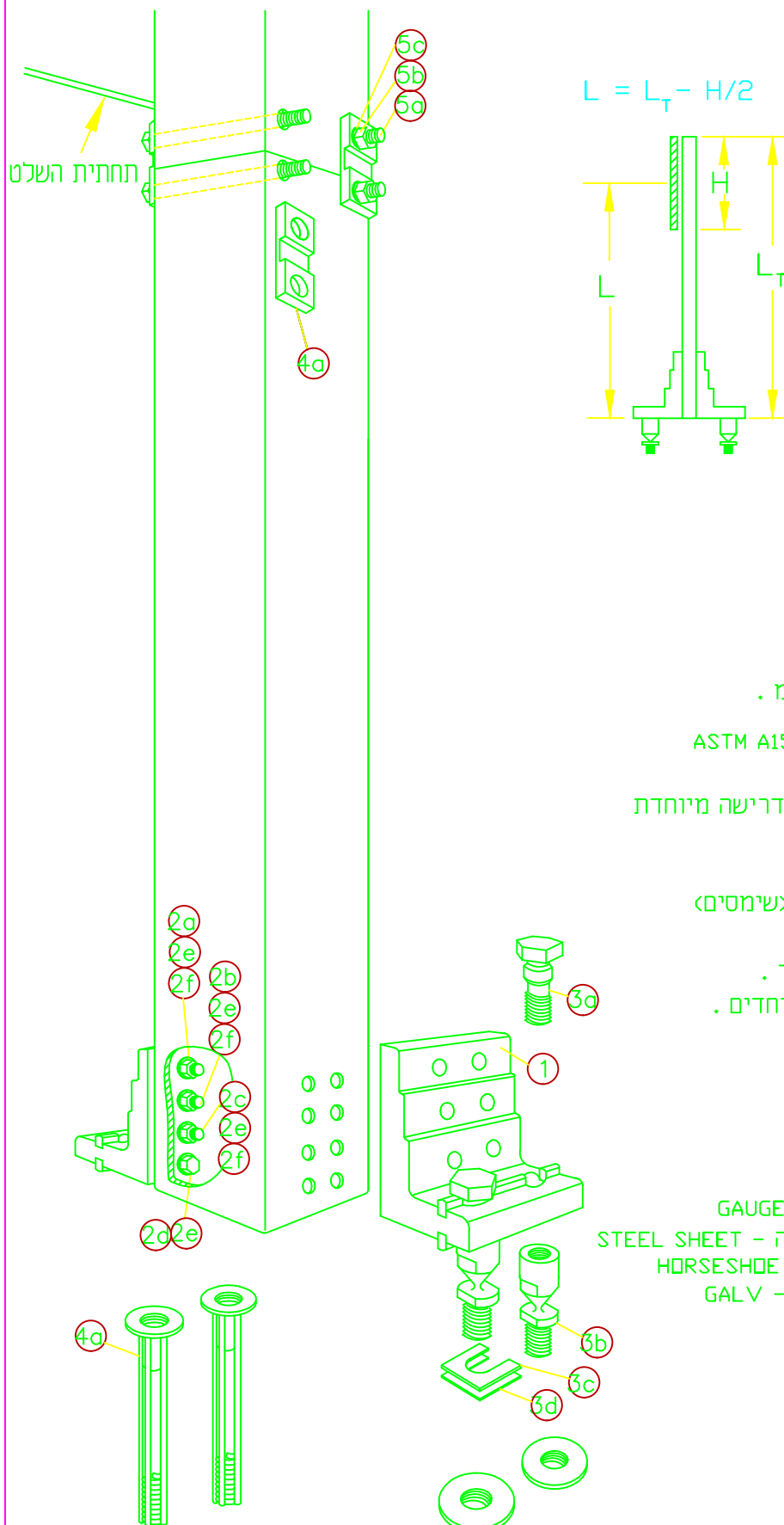
**TRANSPO**® 20 Jones Street  
New Rochelle, NY 10801  
INDUSTRIES, Inc. 914-636-1000  
The Smart Solutions Company www.transpo.com

מערכת תמיכה שבירה לעמודי שלטי צד  
Break-Safe Model B650

תאריך:	אוגוסט 2011	קנימי: ללא
גליון:	2 מתוך 2	שרטוט מס': BS-B650-1-HEA/b

## רשימת רכיבים

מספר רכיב	כמות/עמוד	גודל / מפרט	תאור	רכיב
2	1	מתאם מס' 1		מתאם 1
(ראה טבלת בחירת מתאם)				
מתאם דגם B525 כולל:				
2a	4	בורג 15.9mm(5/8")-11UNCx69.9mm(2-3/4"), Hex Head, ASTM A325, Galv. ASTM A153		
2b	4	בורג 15.9mm(5/8")-11UNCx76.2mm(3"), Hex Head, ASTM A325, Galv. ASTM A153		
2c	4	בורג 15.9mm(5/8")-11UNCx82.6mm(3-1/4"), Hex Head, ASTM A325, Galv. ASTM A153		
2d	4	בורג לכיפה 15.9mm(5/8")-11UNCx31.7mm(1-1/4"), Hex Head, ASTM A307, Galv. ASTM A153		
2e	16	דיסקה 15.9mm(5/8"), ANSI B18-21-1, Galv. ASTM A153		
2f	12	אום 15.9mm(5/8")-11UNC, Heavy Hex, ASTM A563 Gr. DH, Galv. ASTM A1531		
ברגים ומחברים מיוחדים, דגם B כוללים:				
3a	4	בורג מיוחד 25.4mm(1")-8UNC, ASTM A449, Galv. ASTM A153/B695		
3b	4	בורג שביר 25.4mm(1")-8UNC, LP, AMS 6378D, Galv. ASTM A153, Polyester Coat		
3c	2	פחית פילוס 25.4mm(1") Horseshoe, 14 Gauge, Galv. Steel Sheet		
3d	2	פחית פילוס 25.4mm(1") Horseshoe, 18 Gauge, Galv. Steel Sheet		
ציר עליון, דגם B כולל:				
4a	4	פלטת ציר Type B650, AISI 4130 Steel, Galv. ASTM A123		
רכיבי ציר עליון, דגם B כוללים:				
5a	8	בורג 19.0mm(3/4")-10UNCx230 mm(9"), Hex Head, ASTM A325, Galv. ASTM A153		
5b	8	דיסקה 19.0mm(3/4"), ANSI B18-21-1, Galv. ASTM A153		
5c	8	אום 19.0mm(3/4")-10UNC, Heavy Hex, ASTM A563 Gr. DH, Galv. ASTM A153		
עוגן, דגם B כולל:				
6a	4	עוגן 25.4mm(1")-8UNC, 304 S.S. Ferrule, AISI 1038 Rod, AISI 1008 Coil		



גודל העמוד	מתאם מס' 1	
	Min. 'L'	Max. 'L'
RHS 180X180mm	4.0 m(13')	8.8m(29')

## הערות כלליות:

1. break-safe עומד בכל הדרישות של: "AASHTO Standard Specifications for Structural Supports for Highway Signs, Luminaires and Traffic Signals."
2. דגם B650 מתוכנן להתאים לעמודים בחתך ריבועי (RHS) במידה 180 מימ.
3. כל הרכיבים הם במידות סטנדרטיות אמריקאיות, מגלוונים בהתאם ל ASTM A153 (טבילה חמה) או ASTM B695 (יישום מכני).
4. המחברים, מלבד אלה עבור ברגים מיוחדים, מותקנים עם אומים, ואין דרישה מיוחדת למומנט פיתול.
5. המחברים יהודקו חזק ככל האפשר עם מפתחות, אם לא צוין אחרת.
6. יש לפלס רכיבים, במיוחד עוגנים כדי להפחית את הצורך בפחית פילוס (שימסים) בין המחברים המיוחדים לעוגנים.
7. אין למקם יותר משתי פחיות פילוס (שימסים) מתחת למחבר מיוחד בודד.
8. אין למקם יותר משלוש פחיות פילוס (שימסים) מתחת לצמד מחברים מיוחדים.
9. ראה בדף הבא הוראות הרכבה מלאות.

**TRANSPO**® 20 Jones Street  
New Rochelle, NY 10801  
914-636-1000  
www.transpo.com

The Smart Solutions Company

**Break-Safe Model B650**

מערכת תמיכה שבירה לעמודי שלטי צד  
בחתך ריבועי בגודל 180 מימ עם צירים

תאריך:	אוגוסט 2011
קניימ: ללא	קניין: 1 מתוך 2
שרטוט מס': BS-B650-180x180-RHS/a	

## הוראות הרכבה

### הרכבת עוגן (תברייג יסוד):

הערה: מיקום מדויק של העוגנים הוא הכרחי להרכבה נכונה של המערכת. מומלץ לעשות שימוש בשבלונה כדי למקם נכון את העוגנים.

- הכנ תבנית שטוחה וקשיחה עם ארבע (4) חורים בקוטר 25 מ"מ (1") במיקום המתאים במדויק לעוגנים של מחברי break-safe המחוברים לעמודי השלט. ראה תרשים למטה. מומלץ לייצר את התבנית עבור מחבר מחובר לעמוד ולא להסתמך רק על טבלת המידות.
- חבר ארבע (4) עוגנים (נקבה) דגם B של טרנספו לתבנית תוך שימוש בארבע (4) ברגים בקוטר 25 מ"מ (1"). הבטח שכל עוגן מהודק אל תחתית התבנית.
- החדר את מערך העוגנים לבטון הטרי של היסוד והבא אותם למצב בו החלק העליון של העוגנים במישור של פני היסוד הסופיים. תמוך את התבנית כך שכל העוגנים מפולסים ובמיקומם הנדרש.
- חובה לצופף את הבטון בעזרת ויברטור מחט לבטון.
- בצע אשפרה לבטון ולאחריה הסר את הברגים והתבנית מפני היסוד.

### הרכבת מחבר עליון:

- הצמד חלק עליון ותחתון של העמוד על גבי משטח ישר.
- קדח שמונה (8) חורים בקוטר 20.6 מ"מ (13/16") בדפנות של חתך העמוד כמתואר.
- מקם את פלטות המחבר בפנים החיצוניות של חתך העמוד וחבר עם ברגים, פחיות נעילה ואומים. הבטח כי החלק העליון והתחתון של העמוד בקו אחד, ואז הדק את כל האומים 1/2 סיבוב נוסף מעבר להידוק.

### הרכבת מתאם מיוחד:

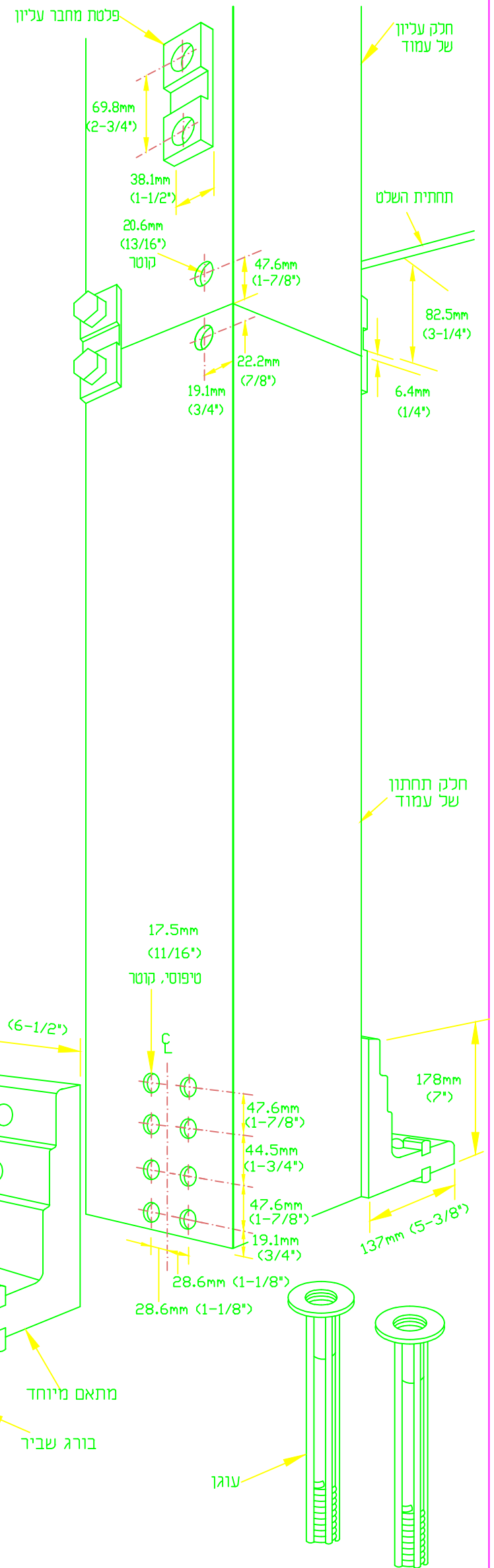
- קדח שמונה (8) חורים בקוטר 17.5 מ"מ (11/16") בדפנות של חתך העמוד כמתואר.
- מקם את המתאמים בצמוד לדפנות העמוד וחבר עם ברגים, פחיות נעילה ואומים, ואז הדק את הכל 1/2 סיבוב נוסף מעבר להידוק.

### הרכבת מחברים מיוחדים:

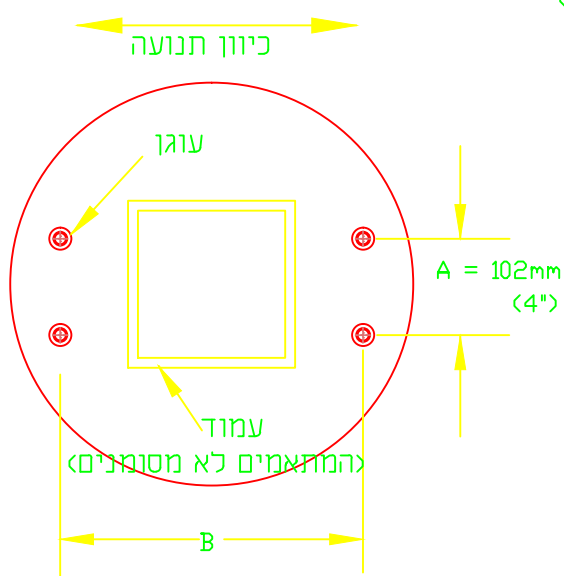
- הברג ארבע (4) ברגים שבירים break-safe לתוך העוגנים.
- פלט את כל ארבעת הברגים השבירים בחלק העליון לאותו מישור. לפי צורך הכנס פחיות פילוס (שימסים) 14g או 18g המסופקים ע"י טרנספו. הדק את הברגים השבירים בחלקם התחתון (מתחת לצוואר השביר) ע"י מפתח מתאים בהתאם להנחיות טרנספו.
- תלה את העמוד מעל היסוד, החדר ברגים מיוחדים דרך החורים במתאמים, והברג אותם לתוך הברגים השבירים ללא הידוק סופי.
- הדק ברגים מיוחדים תוך כדי תפיסת החלק העליון של הברגים השבירים ע"י מפתח הברגים העליון ומפתח נוסף כדי למנוע מאמץ פיתול בחלק הצר של הבורג השביר. ההידוק יהיה חזק ככל האפשר תוך שימוש במפתחות מתאימים לפי הנחיות טרנספו.

### הרכבת השלט:

- לאחר שכל עמודי השלט מורכבים ומוחזקים במקומם, חבר את השלט לעמודים בהתאם להנחיות מ.ע.צ.



### מבט על - של יסוד טיפוס



B (Bracket No. 1) = 203mm (8") + גודל העמוד

**TRANSPO**® 20 Jones Street  
INDUSTRIES, Inc. New Rochelle, NY 10801  
The Smart Solutions Company 914-636-1000  
www.transpo.com

Break-Safe Model B650  
מערכת תמיכה שבירה לעמודי שלטי צד  
בחתך ריבועי בגודל 180 מ"מ עם צירים

תאריך:	אוגוסט 2011	קניימ: ללא
גליון:	2 מתוך 2	שרטוט מס': BS-B650-180X180-RHS/b