

## רשימת רכיבים

רכיב	תאור	גודל / מפרט	כמות/עמוד	מספר רכיב
1 מתאם	TAP3.5/AP4.5	6061-T6 אלומיניום	2	SBAK6173, 6174
2	סוגר מתאם דגם: AP3.5, AP4.5	6061-T6 אלומיניום	2	SBADP30, 35, 40, 45
3	מתאם דגם: AP3.5, AP4.5, כוולל:		1	SB-AP3.5H, 4.5H
3a	בורג	12.7mm(1/2")-13UNC, Hex Head, ASTM A325, Galv. ASTM A153	4	
3b	דיסקה	12.7mm(1/2"), ANSI B18-21-1, Galv. ASTM A153	4	
3c	אום	12.7mm(1/2")-13UNC, Heavy Hex, ASTM A563 Gr. DH, Galv. ASTM A153	4	
4	ברגים ומחברים מיוחדים, דגם A כווללים:		1	SB-CALP
4a	בורג מיוחד	15.9mm(5/8")-11UNC, ASTM A449, Galv. ASTM A153/B695	4	
4b	בורג שביר	15.9mm(5/8")-11UNC, LP, AMS 6378D, Galv. ASTM A153, Polyester Coat	4	
4c	פחית פילוס	15.9mm(5/8") Horseshoe, 14 Gauge, Galv. Steel Sheet	2	
4d	פחית פילוס	15.9mm(5/8") Horseshoe, 18 Gauge, Galv. Steel Sheet	2	
5	עוגן, דגם A כוולל:		1	SBAAPK
5a	עוגן	15.9mm(5/8")-11UNC, 304 S.S. Ferrule, AISI 1038 Rod, AISI 1008 Coil	4	

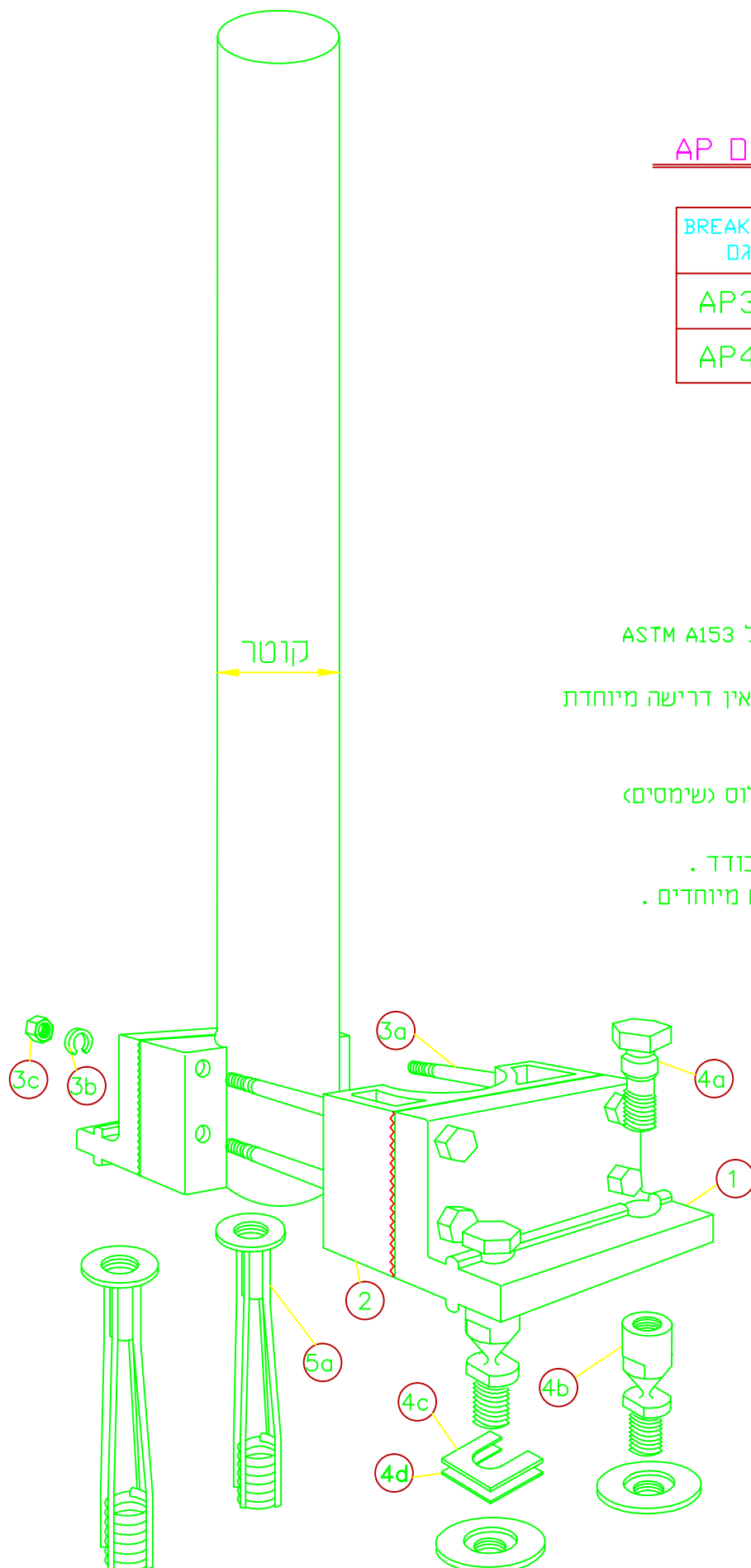
GAUGE - קוטר  
 STEEL SHEET - פח פלדה  
 HORSESHOE - פרסה  
 GALV - מגולבן

## טבלה לבחירת מערכת BREAK-SAFE דגם AP

BREAK-SAFE דגם	קוטר חיצוני	גודל צינור נומינלי SCH. 40	עובי דופן מינמלי t
AP3.5	89 mm (3-1/2")	3"	5.5 mm
AP4.5	114 mm (4-1/2")	4"	6.0 mm

## הערות כלליות:

1. break-safe עומד בכל הדרישות של: "AASHTO Standard Specifications for Structural Supports for Highway Signs, Luminaires and Traffic Signals."
2. דגם AP מתוכנן להתאים לעמודים מפרופיל עגול ראה טבלה מעל.
3. כל הרכיבים הם במידות סטנדרטיות אמריקאיות, מגלוונים בהתאם ל ASTM A153 (טבילה חמה) או ASTM B695 (יישום מכני).
4. המחברים, מלבד אלה עבור ברגים מיוחדים, מותקנים עם אומים, ואין דרישה מיוחדת למומנט פיתול.
5. המחברים יהודקו חזק ככל האפשר עם מפתחות, אם לא צוין אחרת.
6. יש לפלס רכיבים, במיוחד עוגנים כדי להפחית את הצורך בפחית פילוס (שימסים) בין המחברים המיוחדים לעוגנים.
7. אין למקם יותר משתי פחיות פילוס (שימסים) מתחת למחבר מיוחד בודד.
8. אין למקם יותר משלוש פחיות פילוס (שימסים) מתחת לצמד מחברים מיוחדים.
9. ראה בדף הבא הוראות הרכבה מלאות.



Patent Nos. 4,528,786 and 5,596,845

**TRANSPO**<sup>®</sup> 20 Jones Street  
 INDUSTRIES, Inc. New Rochelle, NY 10801  
 The Smart Solutions Company 914-636-1000  
 www.transpo.com

**Break-Safe Model AP**  
 מערכת תמיכה שבירה לעמודי שלטי צד

קניימ: ללא

תאריך: אוגוסט 2011

גליון: 1 מתוך 2

## הוראות הרכבה הרכבת עוגן (תברייג יסוד):

הערה: מיקום מדויק של העוגנים הוא הכרחי להרכבה נכונה של המערכת. יש לעשות שימוש בשבלונה כדי למקם נכון את העוגנים.

1. הכן תבנית שטוחה וקשיחה עם ארבע (4) חורים בקוטר 16 מ"מ (5/8") במיקום המתאים במדויק לעוגנים של מחברי break-safe המחוברים לעמודי השלט, ראה תרשים למטה. מומלץ לייצר את התבנית עבור מחבר מחובר לעמוד ולא להסתמך רק על טבלת המידות.
2. חבר ארבע (4) עוגנים (נקבה) דגם A של טרנספו לתבנית תוך שימוש בארבע (4) ברגים בקוטר 16 מ"מ (5/8"). הבטח שכל עוגן מהודק אל תחתית התבנית.
3. החדר את מערך העוגנים לבטון הטרי של היסוד והבא אותם למצב בו החלק העליון של העוגנים במישור של פני היסוד הסופיים. תמוך את התבנית כך שכל העוגנים מפולסים ובמיקומם הנדרש.
4. חובה לצופף את הבטון בעזרת ויברטור מחט לבטון.
5. בצע אשפיה לבטון ולאחריה הסר את הברגים והתבנית מפני היסוד.

### הרכבת מתאם מיוחד:

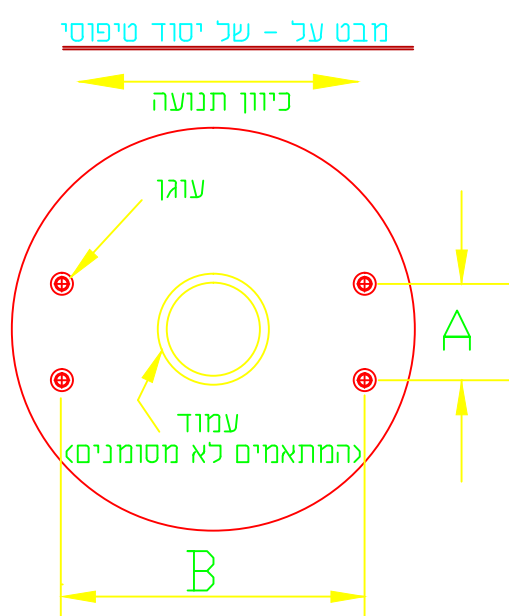
1. מקם את המתאמים מיוחדים בצמוד למתאמי סוגר וצמוד לדפנות העמוד וחבר עם ברגים, פחיות נעילה ואומים, ישר לתחתית העמוד ואז הדק את הכל 1/2 סיבוב נוסף מעבר להידוק.

### הרכבת מחברים מיוחדים:

1. הברג ארבע (4) ברגים שבירים break-safe לתוך העוגנים.
2. פלס את כל ארבעת הברגים השבירים בחלק העליון לאותו מישור. לפי צורך הכנס פחיות פילוס (שימסים) 14g ו/או 18g המסופקים ע"י טרנספו. הדק את הברגים השבירים בחלקם התחתון (מתחת לצואר השביר) ע"י מפתח מתאים בהתאם להנחיות טרנספו.
3. תלה את העמוד מעל היסוד, החדר ברגים מיוחדים דרך החורים במתאמים, והברג אותם לתוך הברגים השבירים ללא הידוק סופי.
4. הדק ברגים מיוחדים תוך כדי תפיסת החלק העליון של הברגים השבירים ע"י מפתח הברגים העליון ומפתח נוסף כדי למנוע מאמץ פיתול בחלק הצר של הבורג השביר, ההידוק יהיה חזק ככל האפשר תוך שימוש במפתחות מתאימים לפי הנחיות טרנספו.

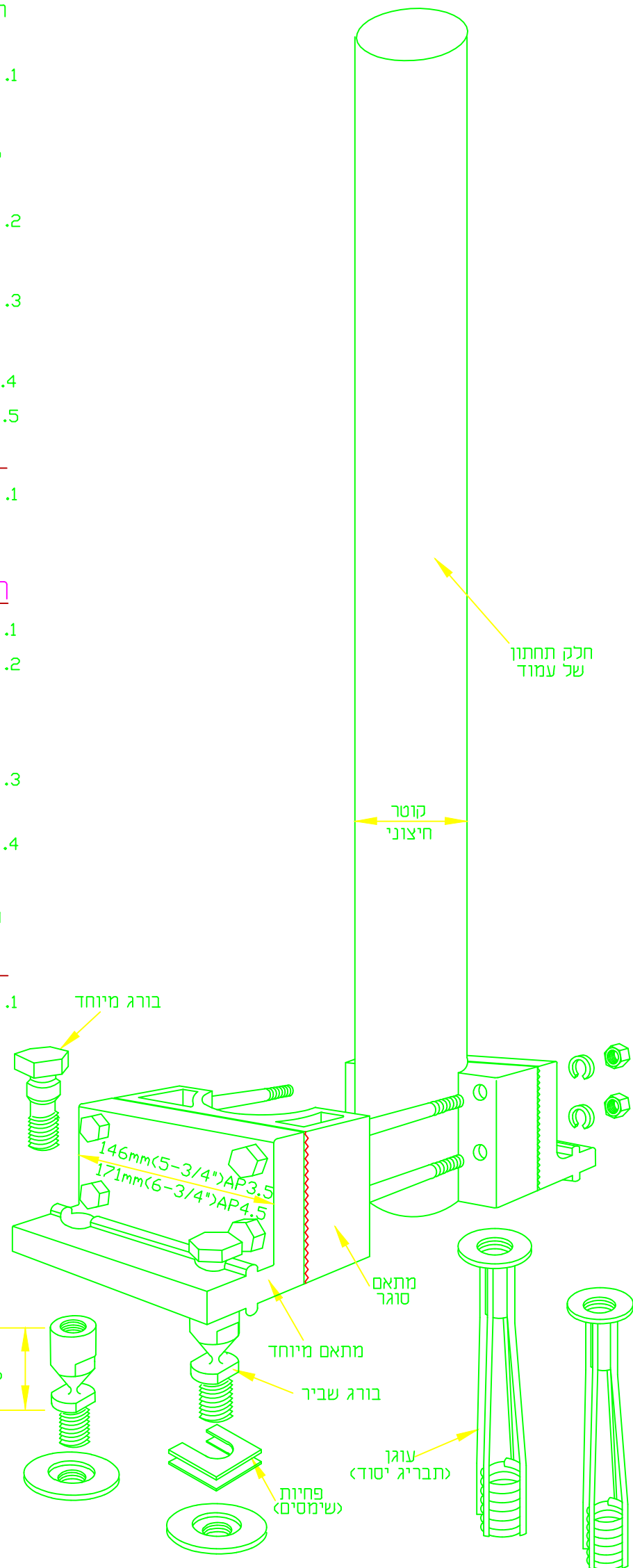
### הרכבת השלט:

1. לאחר שכל עמודי השלט מורכבים ומוחזקים במקומם, חבר את השלט לעמודים בהתאם להנחיות מ.ע.צ.



### מרחק בין עוגנים

BREAK-SAFE דגם	קוטר חיצוני	גודל צינור נומינלי SCH.40	A	B
AP3.5	89 mm (3-1/2")	3"	70 mm (2-3/4")	202 mm (7-15/16")
AP4.5	114 mm (4-1/2")	4"	83 mm (3-1/4")	227 mm (8-15/16")



\*\* עבור 146mm (5-3/4") AP3.5  
\*\* עבור 171mm (6-3/4") AP4.5

**TRANSPO**<sup>®</sup> 20 Jones Street  
INDUSTRIES, Inc. New Rochelle, NY 10801  
The Smart Solutions Company 914-636-1000  
www.transpo.com

## מערכת תמיכה שבירה לעמודי שלטי צד Break-Safe Model AP

תאריך: אוגוסט 2011 קנימי: ללא  
גליון: 2 of 2 שרטוט מס': BS-AP-3.5/4.5/b