

תצרוכת שרף מתאקרילטי לשימור איטום ואיחוי מבני בטון



Sealate® הינה תערובת בעלת נוסחה ייחודית המכילה שרף מתאקרילטי בעל משקל מולקולרי גבוה. התערובת אידיאלית ויעילה מאוד באיטום ואיחוי סדקים במבני בטון. התערובת זמינה בשני הרכבים כימיים האחד T-70 והשני T-70/MX-30.

מאפיינים ויתרונות:

- משמשת לאיטום ואיחוי סדקים
- מחזקת, מאריכה חיים ומעכבת בלאי טבעי של מבני בטון
- בעלת צמיגות נמוכה
- בעלת יכולת חדירות גבוהה לעומקם של סדקים
- הקשחה מהירה
- יישום קל ופשוט
- כמעט ללא ריח
- תנודתיות מועטה

צמיגות נמוכה של התערובת ומתח פני השטח הנמוכים שהיא יוצרת, מאפשרים לה לחדור בקלות ולמלא סדקים עמוקים במבני בטון.

התערובת נקשרת היטב עם חלקם הפנימי של הסדקים ובכך מאפשרת שחזור חלקי של השלמות המבנית של הבטון, ומונעת את התרחבותם והתפשטותם של הסדקים.

תנודתיות מועטה בשילוב עם יכולות מתיחה והתארכות, הופכים את Sealate® [T-70 & T-70/MX-30] לתערובת המתאימה ביותר לטיפול בתנודות סדקים הנובעות מלחצים תרמיים.

השימוש בתערובת Sealate® הינו קל ופשוט ואינו דורש כל ציוד ייעודי.

זמני ההקשחה המהירים, מאפשרים לצמצם את זמני ההשבתה וההפרעה לכדי מינימום.

יישום:

לפני יישום התערובת, על המשטח להיות נקי לחלוטין משיירי עפר, לכלוך או כל חומר מזהם אחר אשר עלול להפריע להידבקות התקינה של התערובת. ניקוי המשטח טרם יישום התערובת יתבצע באמצעות לחץ אוויר או חול.

את השרף המתאקרילטי יש לערבב עם כמות מתאימה של הרכיבים היוזמים והמאיצים את פעולת התערובת, ממש לפני יישום התערובת על המשטח.

בטרם השימוש בתערובת יש הכרח למלא את הסדקים בחול. פעולה זו הכרחית ועליה להתבצע דקות ספורות בלבד לפני יישום התערובת על פני המשטח.

היישום עצמו הינו קל ופשוט ואינו דורש התמחות מיוחדת לעובדים או שימוש בציוד ייעודי. הוא מבוצע באופן ידני באמצעות מטאטא או מגב, או ע"י התזה/ ריסוס של התערובת על פני המשטח.

זמני ההקשחה המהירים מאפשרים לצמצם את זמני ההשבתה וההפרעה והופכים את התערובת לאידיאלית לאיטום ואיחוי סדקים במשטחי בטון.

השימוש ב Sealate® עבור משטחי בטון, מקטין את חדירתם של כלורידים אל תוך הסדקים, ובכך מסייעת בשחזור השלמות המבנית של הבטון ומונעת התדרדרות והמשך בלאי. התערובת אידיאלית לאיטום ואיחוי סדקים עבור מגוון רחב של מבני בטון:

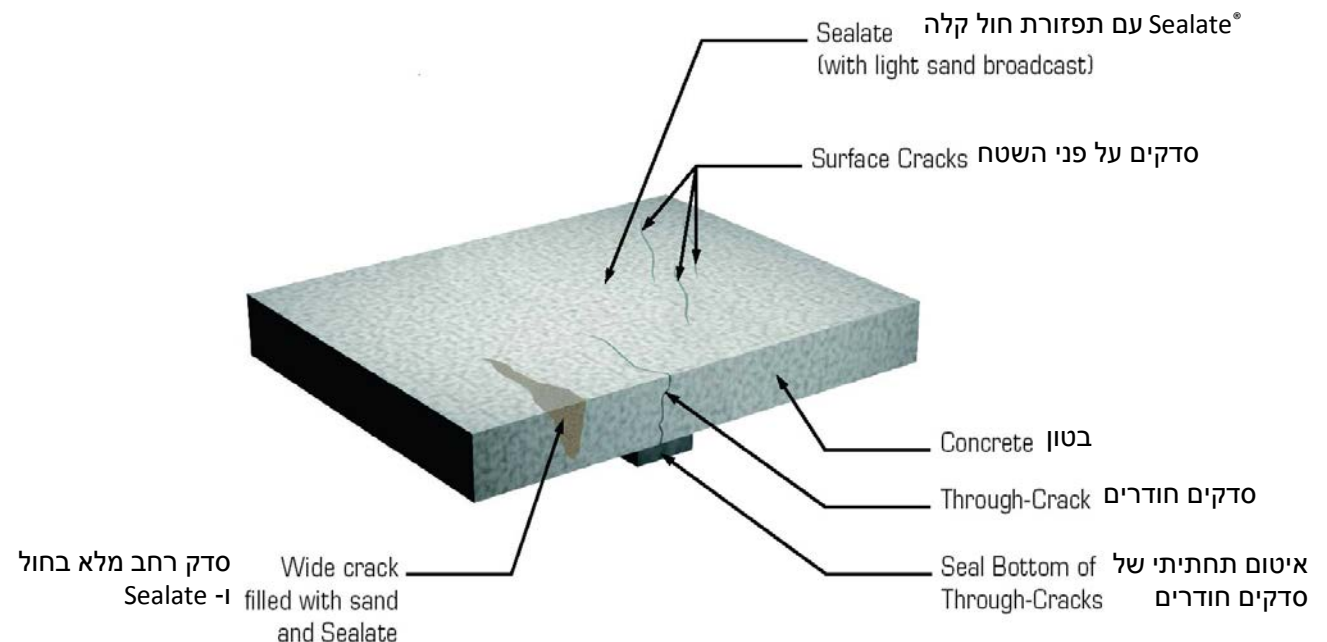
- גשרי בטון
- רצפות מבני תעשייה
- כבישי בטון
- חניונים
- מסלולי המראה והנגרים

מאפיינים פיזיקליים:

מבחן	יחידת מדידה		מאפיין
	T-70/Mx-30	T-70	
Brookfield	<25 mPa.S	<25 mPa.S	צמיגות
AASHTO T237	5-6 שעות	4-6 שעות	זמן תגובה חופשית ב- 21°C
CA test 551	4.2 MPa	4.2 MPa	חוזק קשרים ב PCC
ASTM D638	30%	3-5%	יכולת התארכות

Portland Cement Concrete – PCC

- יש להשתמש בנתונים אלה רק כקווי יסוד כלליים



תערובת ה Sealate® זמינה בגדלים של 3.8 ליטר, 19 ליטר או 208 ליטר.

הרכיבים היוזמים והמאיצים את פעולת התערובת נארזים בנפרד ובכמויות מדודות מראש, על מנת לאפשר הכנה נכונה של התערובת בשטח.